

シェアサイクルをイベント時などの交通手段に！ 「ダイチャリ短期設置プラン」を9月25日より開始

～イベント開催時の集客力向上に貢献する新提案～

エネルギー・住まい・暮らしの総合サービス事業を展開するシナネンホールディングス株式会社（本社：東京都港区、代表取締役社長：山崎 正毅）の子会社で、移動を楽しく、快適にするシェアサイクル「ダイチャリ」を運営するシナネンモビリティ PLUS 株式会社（本社：東京都港区、代表取締役社長：菅原 健）は、ダイチャリのステーションをイベント開催時などに合わせて短期的に設置できる「ダイチャリ短期設置プラン」を9月25日（月）より開始することをお知らせいたします。



■ 概要

一都三県及び大阪府を中心にシェアサイクルプラットフォーム「HELLO CYCLING」を利用したシェアサイクル「ダイチャリ」を運営するシナネンモビリティ PLUS は、自転車の貸し出し・返却拠点であるステーションを約 3,200 か所展開する日本最大級のシェアサイクル事業者です。2017 年のサービス開始以来、様々な事業者との提携を通じてラストワンマイルの移動手段としてシェアサイクルサービスを提供し、これまで多くのユーザーにご利用いただいています。

そうした中、地域イベントの主催者から「イベント会場が駅から遠いため、会場への交通手段としてシェアサイクルを提供したい」、「近隣の幅広いエリアから集客したい」、「道路の交通混雑を回避したい」といった要望でダイチャリステーションの短期的な設置希望をいただくことが増えてまいりました。これまではそうしたニーズに対し、試験的に対応をしていましたが、日々の移動だけでなく、様々なイベントの際の期間限定の移動手段を提供することも「移動を楽しく、快適に」というダイチャリのコンセプトと一致することから今回正規の新プランとして「ダイチャリ短期設置プラン」の提供を開始いたします。

「ダイチャリ短期設置プラン」は、スマートフォンがあれば 24 時間 365 日、使いたいときに自転車を利用できるというシェアサイクルサービスのメリットはそのままに、プラン利用者が自由にステーション数や設置場所、ラック数、設置期間をカスタマイズできます。

国内最大級のシェアサイクルプラットフォーム「HELLO CYCLING」のシステムを利用しステーションが設置可能なため、近隣にある設置済みステーションとの相性が良く、来場者の交通利便性が高まることによる集客向上が見込まれます。また、車での来場を抑制することで渋滞や駐車場の混雑回避、会場周辺の過剰駐輪の防止などの問題解決に加え、CO2 削減に寄与するなど、様々な相乗効果が期待されます。

シナネンモビリティ PLUS は今後も、移動手段の一つとして便利で利用しやすいシェアサイクルの利用・普及促進に向け、より多くの方に御利用いただけるよう、サービスの充実を目指してまいります。

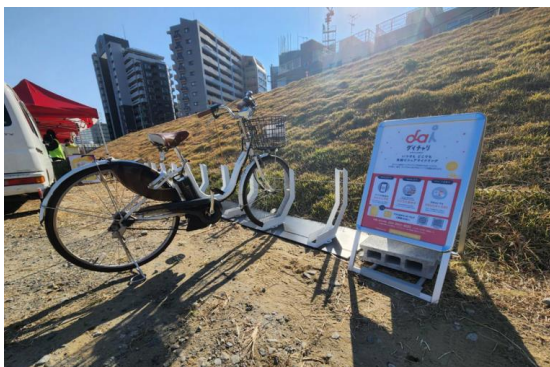
■ 想定利用シーン

- ・フェス、お祭り、花火大会などの広範囲からの集客が見込まれるスポット的なイベント
- ・地元の商店街などで実施する近距離移動を伴う地域密着型のイベント
- ・スタジアムや球技場など駅からの移動が発生する大規模集客施設でのスポーツイベント

■ 試験導入事例

○六郷渡場フェス 2022

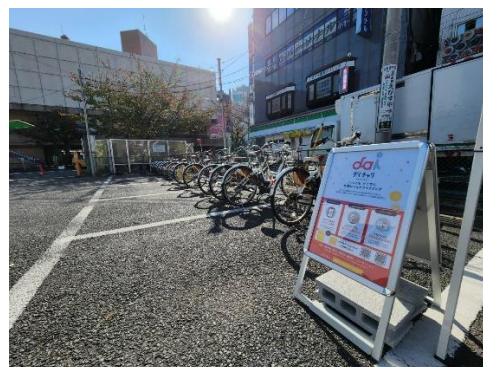
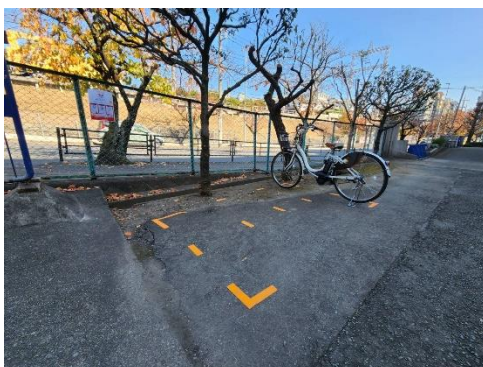
日程：2022年11月19日（土）10：30～17：00



川崎駅からイベント会場まで気軽に往来しやすくすることで来場者を増加させることを目的に導入（川崎駅からイベント会場まで徒歩 12 分、自転車車で 4 分）

○スイッチ！サギヌマ

日程：2022年11月12日（土）13日（日）11：00～16：00



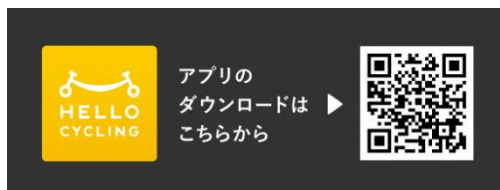
鷺沼駅前、鷺沼小学校、鷺沼公園の三か所のイベント会場に設置し、会場間の往來の利便性を向上することを目的に導入

■シェアサイクルのご利用について

シェアサイクルのご利用にあたっては「HELLO CYCLING」のアプリで会員登録が必要です。登録後は、アプリでステーションの検索や、自転車の利用予約から決済まで、一連の手続きを簡単に行うことができます。また、アプリに表示されている全国約 6,600 ヶ所*¹のステーションであれば、全国どこでも自転車の貸し出し・返却*²が可能で、使いたいときに、使いたいだけ、便利に利用することができます。

料金：初回 130 円/30 分、延長 100 円/15 分毎、上限 1,800 円（12 時間まで。以降は 100 円/15 分毎が追加されます）

- ・ご利用車体/エリアによって料金に変更となる可能性がございます。ご利用前にご確認ください。
- ・利用方法についてはアプリ又はダイチャリ HP をご覧ください。（<https://daichari.hellocycling.jp/>）
- ・アプリは無料でダウンロード・会員登録が可能です。



■シェアサイクルサービス「ダイチャリ」について



「ダイチャリ」は、スマホアプリでいつでも、どこでも気軽に使い移動を楽しく、快適にするシェアサイクルサービスです。メンテナンス拠点「エコベース」では実質再生可能エネルギー100%の電気を採用しており、メンテナンスやバッテリー充電にかかる電力について CO₂ の排出量が 0 の環境に優しい移動手段として使うことができます。また消費電力量の 0.01 円/KWh が環境保全活動に支援される取り組みに参画しており、ユーザーは「ダイチャリ」を利用することで環境保全に貢献することができます。*³

特徴① 30 分 130 円、延長 15 分 100 円なので使いたい時間だけコストパフォーマンスよく利用できます。

特徴② ステーションがある場所ならどこでも貸し出し・返却可能*²なので、移動の選択肢が増えます。

特徴③ 電動アシスト自転車なので街中も観光地もスイスイ移動できます。

特徴④ シェアサイクルの利用による CO₂ の排出量 0 の実現及び利用することで環境保全活動に貢献可能

*¹2023 年 6 月末時点のステーション数です。

*²ステーションに駐輪できる台数にはそれぞれ上限があります。

*³実質再生可能エネルギー100%の電気とは、供給する電気に、由来となる電源種や発電所所在地等の属性情報を付加（トラッキング）した再生可能エネルギー指定の非化石証書を組み合わせることで、非化石価値の由来がわかる再生可能エネルギー電気の 100%供給を実質的に実現したものです。

■シナネンモビリティ PLUS 株式会社について： <https://www.sinanen-mplus.com/>

シナネンモビリティ PLUS 株式会社は、シナネンホールディングスグループのモビリティ事業を展開する企業です。一都三県及び大阪府を中心に約 3,200 ステーション、自転車約 10,500 台（2023 年 6 月末日時点）を運営するシェアサイクル「ダイチャリ」及び「利用者限定シェアサイクル」サービスを展開しています。環境配慮型の交通インフラであるシェアサイクルの展開を通じて、SDGs の目標 11「住み続けられるまちづくりを」、目標 13「気候変動に具体的な対策を」、目標 17「パートナーシップで目標を達成しよう」に貢献していきます。

■シナネンホールディングス株式会社について： <https://sinanengroup.co.jp/>

シナネンホールディングス株式会社は、1927 年に創業したエネルギー・住まい・暮らしの総合サービス事業を展開する企業グループの持株会社です。グループのミッションとして、「エネルギーと住まいと暮らしのサービスで地域すべてのお客様の快適な生活に貢献する」を掲げ、消費者向けのエネルギー卸・小売周辺事業、法人向けのエネルギーソリューション事業、非エネルギー事業（自転車事業、シェアサイクル事業、環境・リサイクル事業、システム開発事業、抗菌事業、建物維持管理事業等）を提供しています。脱炭素社会の実現に向け、環境配慮型の新規事業開発や、企業としての取り組みも強化しています。

このプレスリリースに記載されている会社名および製品・サービス名は、各社の登録商標または商標です。

【シェアサイクルサービスに関するお問い合わせ先】

シェアサイクルダイチャリの導入・ステーション設置については下記よりお問い合わせください。

<https://www.sinanen-mplus.com/contact/>

【報道機関からのお問い合わせ先】

シナネンモビリティ PLUS 株式会社 経営企画部 広報担当

TEL : 03-6478-7906 E-mail : daichari@sinanengroup.co.jp